

O Sentinela é um aplicativo utilizado para o monitoramento do uso da Internet e dos aplicativos de um computador.

Para os pais:

Com as tendências atuais e o forte crescimento das Comunidades Online, nunca foi tão difícil manter seus filhos seguros na Internet. Agora com a conveniência e proteção dos filtros do Sistema Sentinela, você pode ter certeza de que seus filhos estarão protegidos de conteúdos impróprios.

Sinta-se confortável tendo a certeza de que aquilo o que o seu filho vê na Internet está sobre o seu controle.

Para empresas:

O Sentinela proporciona uma maior produtividade dos seus funcionários através do bloqueio de conteúdo como Orkut, MSN, jogos, webmails, sites indevidos etc..., proporcionando assim uma melhoria geral no desempenho da empresa.

Pesquisas apontam que 70% do uso da Internet no ambiente de trabalho têm fins particulares, e especialistas alertam que o uso indevido da Internet pelos funcionários é de responsabilidade da empresa.

Características:

Configuração

O Sentinela pode ficar totalmente invisível ao usuário sendo seu acesso acionado através de HotKey customizável que por padrão é Shift Ctrl S. Você informa o Sentinela qual será a combinação de teclas para visualizá-lo e assim que esta combinação for pressionada o Sentinela aparecerá no seu monitor para que o login seja feito. Há a possibilidade de manter ou esconder o ícone na Barra de Tarefas do Windows e todos os acessos são controlados por uma senha. Você pode configurar o Sentinela para que ele fique totalmente invisível no sistema, assim a pessoa monitorada não saberá da existência do filtro.

Para abrir o Sentinela, clique com o botão direito do mouse sobre o ícone ou pressione simultaneamente as teclas Shift Ctrl S



Não se esqueça de reiniciar o computador após a instalação do Sentinela. Você pode encontrar um ícone do Sentinela e da sua desinstalação dentro do Menu Iniciar do Windows. A desinstalação só pode ser feita com a senha do Sentinela.

O processo do Sentinela é muito leve e normalmente utiliza 2% da CPU e 45Kb de memória. A configuração mínima é de um Pentium 4 com 256M de memória.

O Sentinela pode ser instalado no Windows XP, Windows Vista, Windows 7, Windows 2003 e Windows 2008.

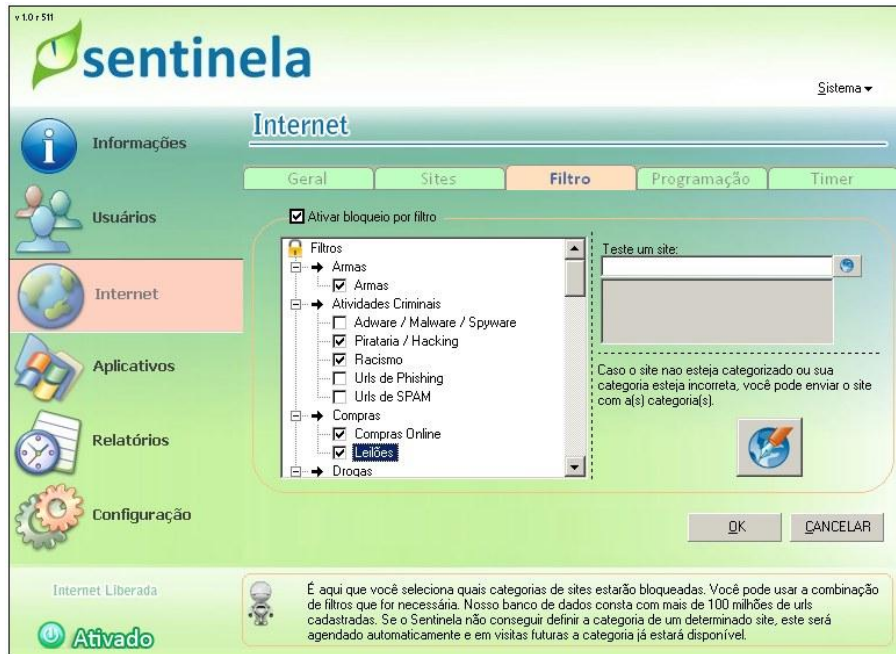
Sua execução é monitorada por 'WatchDog' garantindo assim seu funcionamento mesmo se houver uma tentativa de finalização do processo.



Internet

Usando o Sentinela você pode impedir a navegação em diversos sites utilizando filtros de categorias ou até uma lista negra. Não há mais a necessidade de saber o endereço certo do site a ser bloqueado. O filtro tem um banco de dados de mais de 100 milhões de sites categorizados. Este número é crescente, pois o banco de dados é atualizado dia a dia.

Bloqueie o acesso a salas de bate papo, sites pornográficos, racismo, etc...
São mais de 40 tipos de filtros agrupados por categorias.



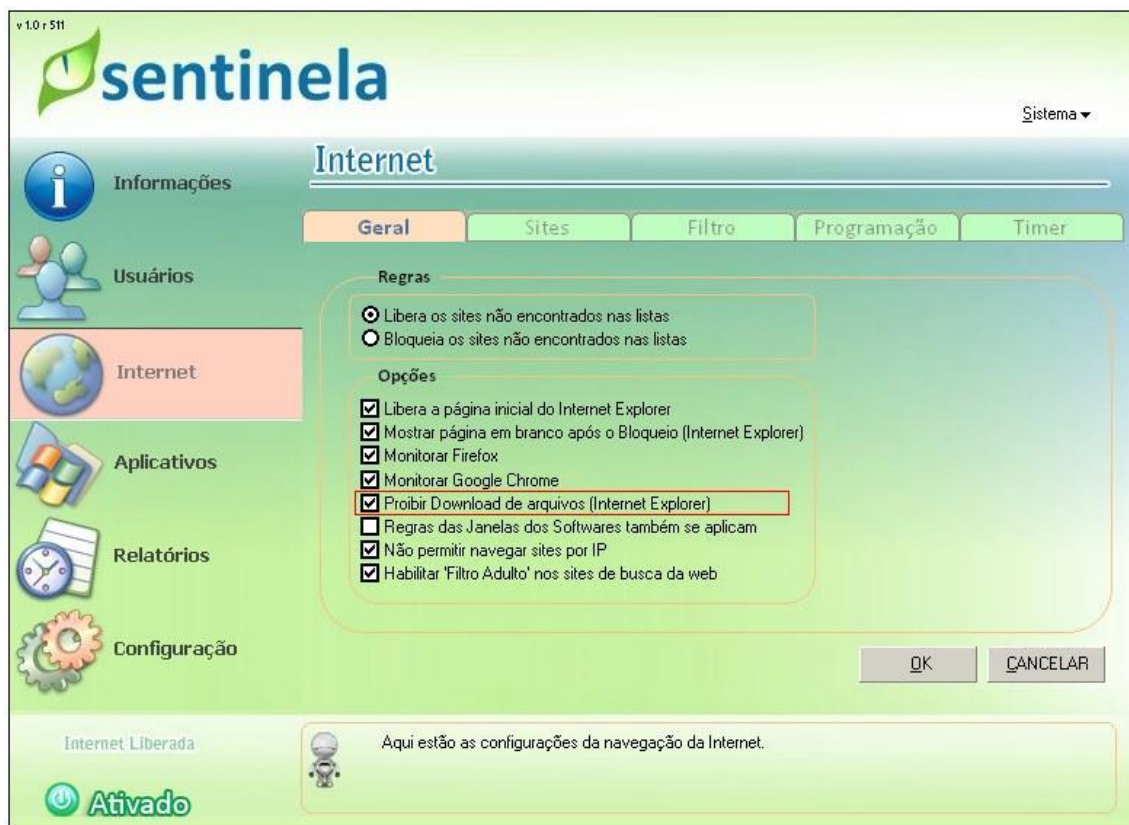
Categorias:

- | | |
|---|--|
| <ul style="list-style-type: none"> • Atividades Criminais <ul style="list-style-type: none"> ○ Adware / Malware / Spyware ○ Pirataria / Hacking ○ Racismo ○ Urls de Phishing ○ Urls de SPAM • Armas <ul style="list-style-type: none"> ○ Armas • Drogas <ul style="list-style-type: none"> ○ Álcool / Tabaco ○ Drogas Ilegais • Compras <ul style="list-style-type: none"> ○ Compras Online ○ Leilões • Estilo de Vida <ul style="list-style-type: none"> ○ Casa / Jardim ○ Esportes ○ Encontros ○ Entreterimento ○ Guia de Turismo ○ Hobbies ○ Moda / Cosmética ○ Música ○ Viagens • Informação / Comunicação <ul style="list-style-type: none"> ○ Cartões online ○ Mensagens Instantâneas / VoiP ○ Buscadores ○ Portais ○ Redes Sociais ○ Streaming Audio/Vídeo ○ Tradutores ○ Webmail | <ul style="list-style-type: none"> • Finanças / Investimento <ul style="list-style-type: none"> ○ Bancos • Jogos / Apostas <ul style="list-style-type: none"> ○ Apostas ○ Jogos • Medicina <ul style="list-style-type: none"> ○ Aborto ○ Saúde / Medicina • Páginas Pessoais <ul style="list-style-type: none"> ○ Páginas Pessoais • Pornografia / Nudez <ul style="list-style-type: none"> ○ Adultos ○ Educação Sexual ○ Nudez ○ Maiôs / Lingerie • Recursos Humanos <ul style="list-style-type: none"> ○ Procura de Emprego ○ Cursos Online • Sociedade / Religião <ul style="list-style-type: none"> ○ Governo ○ Religião • TI <ul style="list-style-type: none"> ○ HD Virtual ○ Sites de Hospedagem ○ Proxies Anônimos ○ Peer To PeerSegurança TI ○ Shareware / Freeware • Veículos <ul style="list-style-type: none"> ○ Veiculos |
|---|--|

O Sentinela é o único sistema que consegue monitorar a maioria dos programas navegadores da Internet como o Microsoft Internet Explorer, Google Chrome e o Mozilla Firefox.

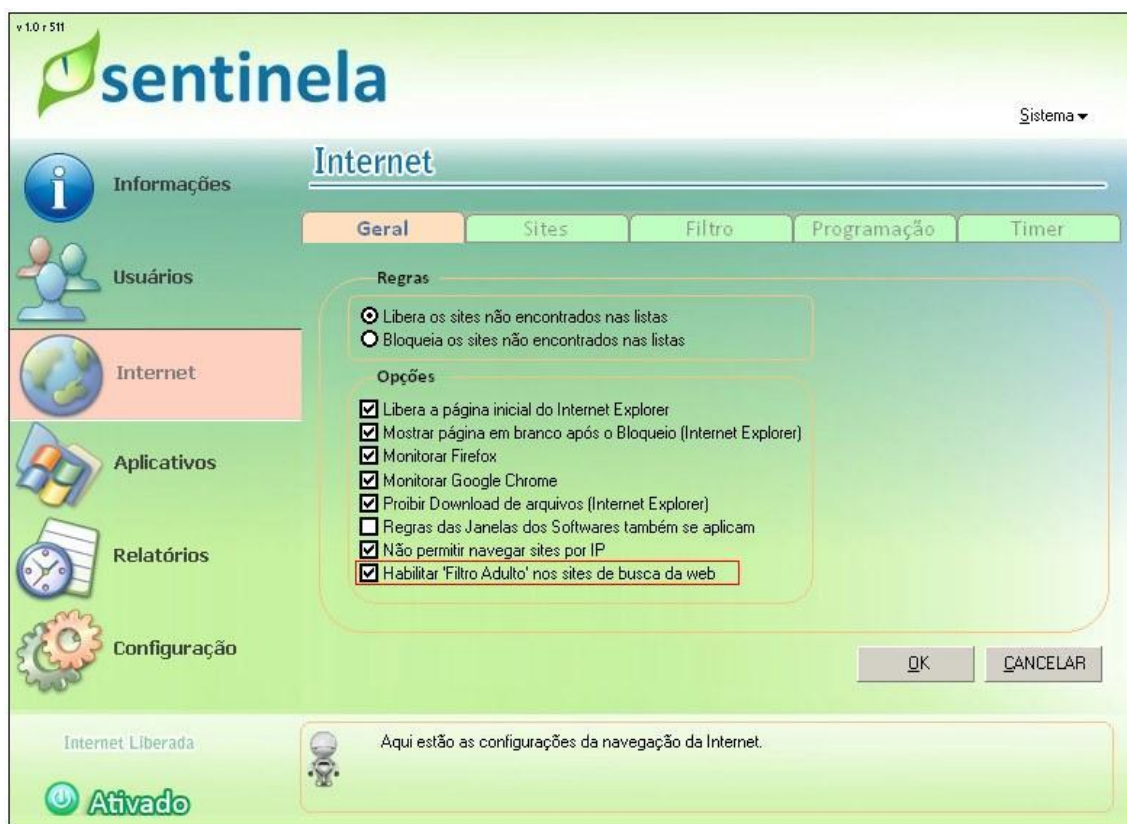


Bloqueie facilmente o Download de arquivos apenas ativando o monitoramento de Download do Sentinela.



O Sentinela é capaz de se integrar perfeitamente com o “Safe Search” que é um filtro encontrado nos principais sites de busca da Internet, como o Google, Yahoo, Bing, Altavista e Lycos. Isso significa que quando esta opção estiver selecionada, o Sentinela irá ativar o filtro nos sites de busca impossibilitando assim que seus filhos vejam resultados de Links e Imagens de sites bloqueados. Esta nova característica de segurança da Internet permite uma melhor proteção contra Links e Imagens pornográficas que eventualmente podem aparecer como resultado nas buscas nestes sites. Caso haja uma tentativa de desabilitar este filtro no site, o Sentinela irá acioná-lo novamente em tempo real!

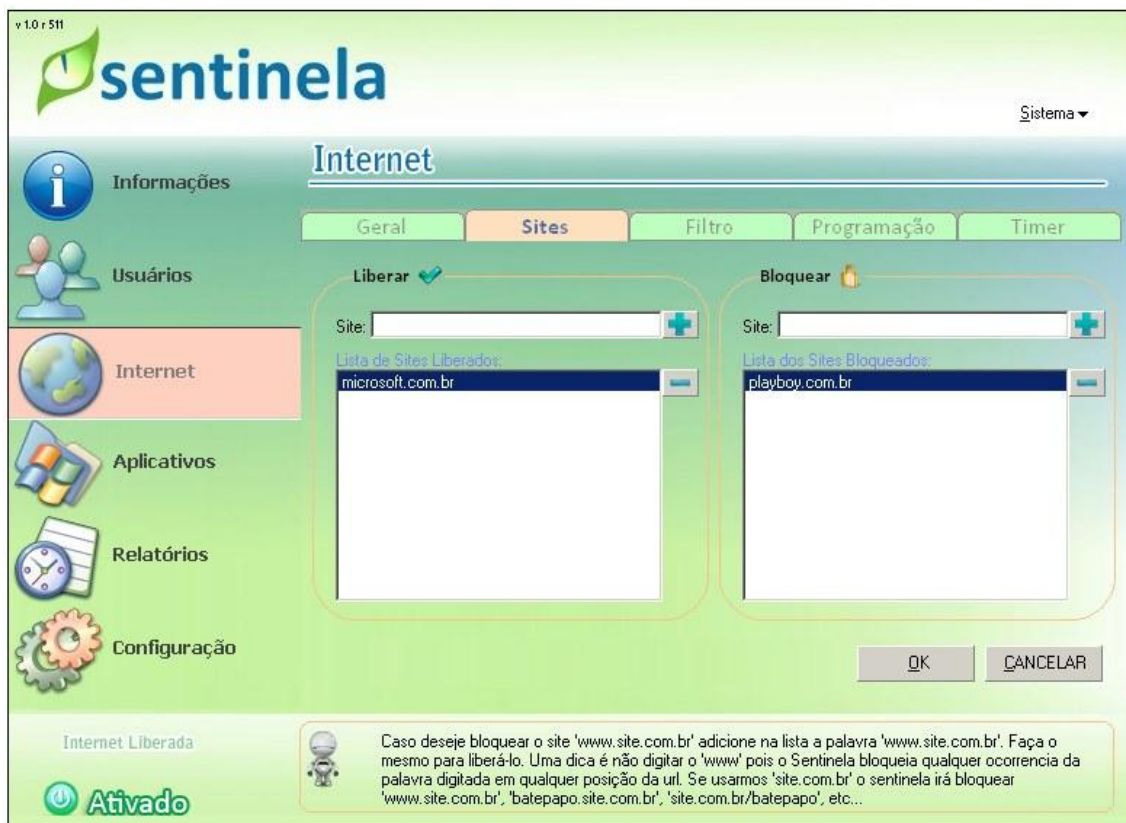
O Sentinela realmente bloqueia conteúdo em vários idiomas proporcionando para a sua família ainda mais segurança durante a navegação na Internet.



Para liberar um site ou bloquear um site sem a utilização do filtro basta adicioná-lo nas listas. O Sentinela irá procurar pela ocorrência da palavra adicionada em qualquer parte da url na barra de endereços dos navegadores.

Suponha que seja adicionado para bloqueio o site 'uol.com.br', sendo assim qualquer site ou 'subsite' do uol será bloqueado Ex: www.uol.com.br , batepapo.uol.com.br etc. Caso deseje bloquear apenas um 'subdomínio' do domínio digite exatamente o 'subdomínio' Ex: batepapo.uol.com.br

Se for adicionada a palavra batepapo para o bloqueio, qualquer url que contiver a palavra batepapo será bloqueada Ex: www.terra.com.br/batepapo, r1.batepapo.site.com, site.com/dir1/rst/batepapo.htm etc...



Você também pode limitar o uso da Internet por período adicionando jornadas por período de tempo e dias de funcionamento. Este recurso é ótimo para bloquear a navegação da Internet em determinados dias e horários.

v 1.0 r 511

sentinela

Sistema ▾

Internet

Informações
Usuários
Internet
Aplicativos
Relatórios
Configuração

Geral Sites Filtro **Programação** Timer

Monitorar Internet pela lista de horários

Escala de Horários Liberados

DE	ATÉ	SEG	TER	QUA	QUI	SEX	SAB	DOM	
08:00	10:00	✓		✓					+
09:00	14:00		✓		✓		✓	✓	-
18:00	19:00		✓		✓	✓	✓	✓	

OK CANCELAR

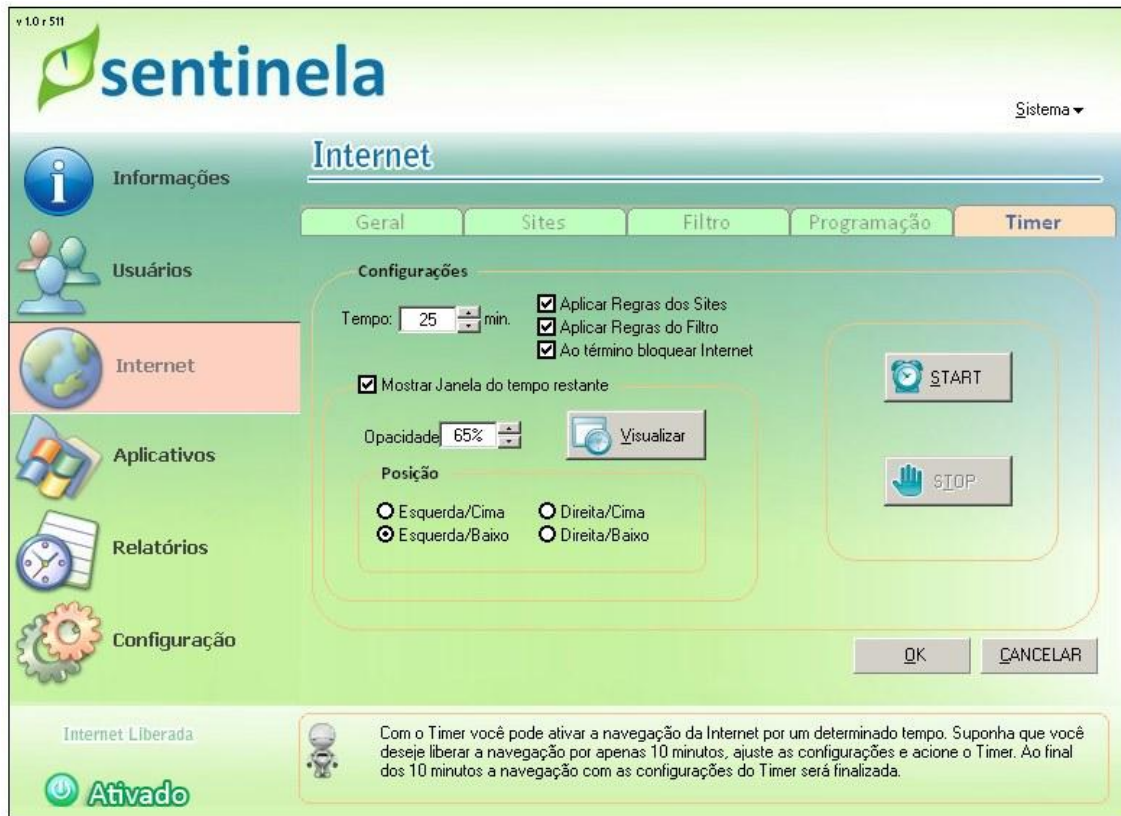
Internet Liberada

Ativado

Você pode definir períodos e dias nos quais a navegação da Internet estará liberada. O Sentinel bloqueará qualquer tentativa de navegação da Internet que não esteja nas faixas horárias cadastradas. Dê um duplo clique nas células dos dias para selecionar. A faixa horária deve ser cadastrada no formato 'hh:mm' Ex: 14:30.

Existe a possibilidade de utilizar um Cronômetro para a navegação na Internet.

Suponha que você permitiu que o seu filho ou empregado utilize a Internet por apenas 25 minutos. Acione o timer, ajuste as configurações do filtro e não se preocupe mais, todos as janelas dos navegadores da Internet serão finalizados assim que o tempo se esgotar.



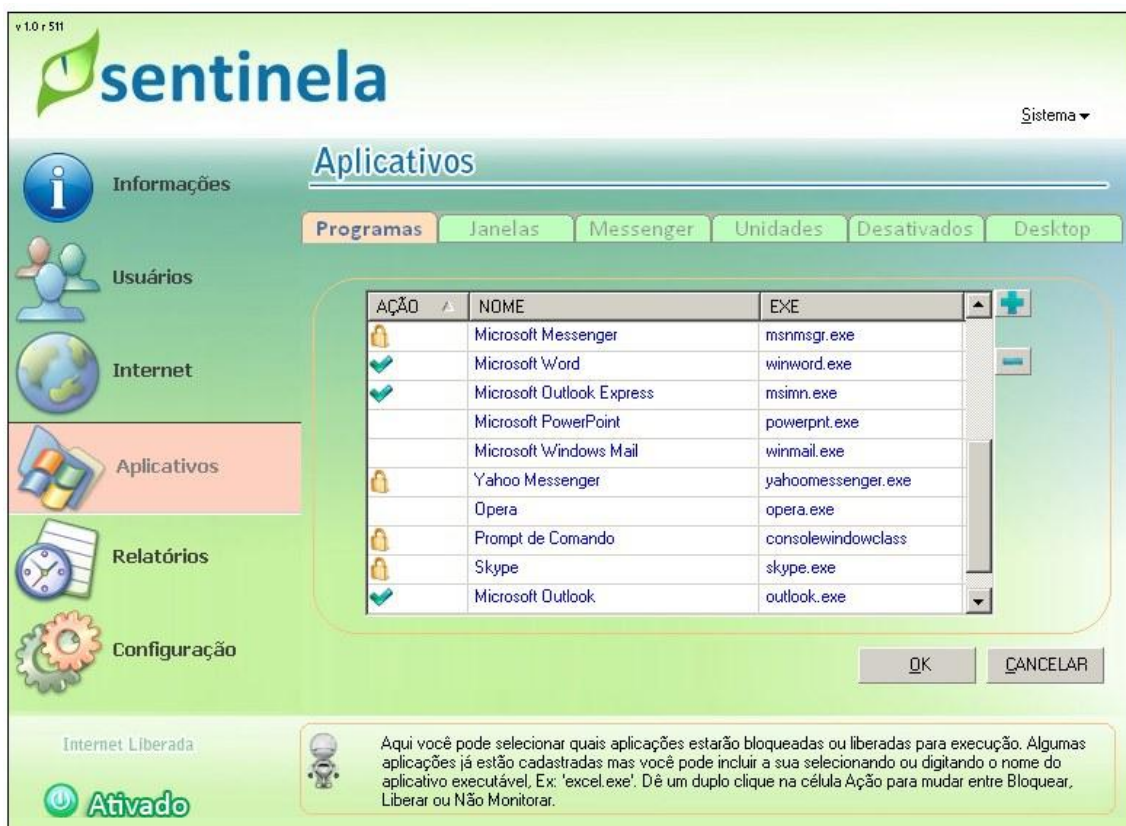
Aplicativos / Área de Trabalho

O Sentinela possui dois filtros poderosos para monitorar as atividades dos aplicativos que estão instalados no computador.

Através de regras você pode estabelecer quais aplicativos estão liberados e quais estão bloqueados para a utilização.

Bloqueie acesso ao Painel de Controle, Editor de Registro, Propriedades de Vídeo, Jogos, Vídeos, etc...

O primeiro filtro do Sentinela bloqueia ou libera os aplicativos por nome do arquivo executável.



The screenshot shows the Sentinel v.1.0 r.511 interface. The main window is titled 'Aplicativos' and has a sidebar on the left with icons for 'Informações', 'Usuários', 'Internet', 'Aplicativos', 'Relatórios', and 'Configuração'. The 'Aplicativos' section is active, showing a table of applications. The table has columns for 'AÇÃO', 'NOME', and 'EXE'. The 'AÇÃO' column contains icons for blocking (lock) or unblocking (checkmark). The 'NOME' column contains the application name, and the 'EXE' column contains the executable file name. Below the table are 'OK' and 'CANCELAR' buttons. At the bottom, there is a status bar with 'Internet Liberada' and 'Ativado' (Active) indicators, and a small robot icon with a text box explaining the application control settings.

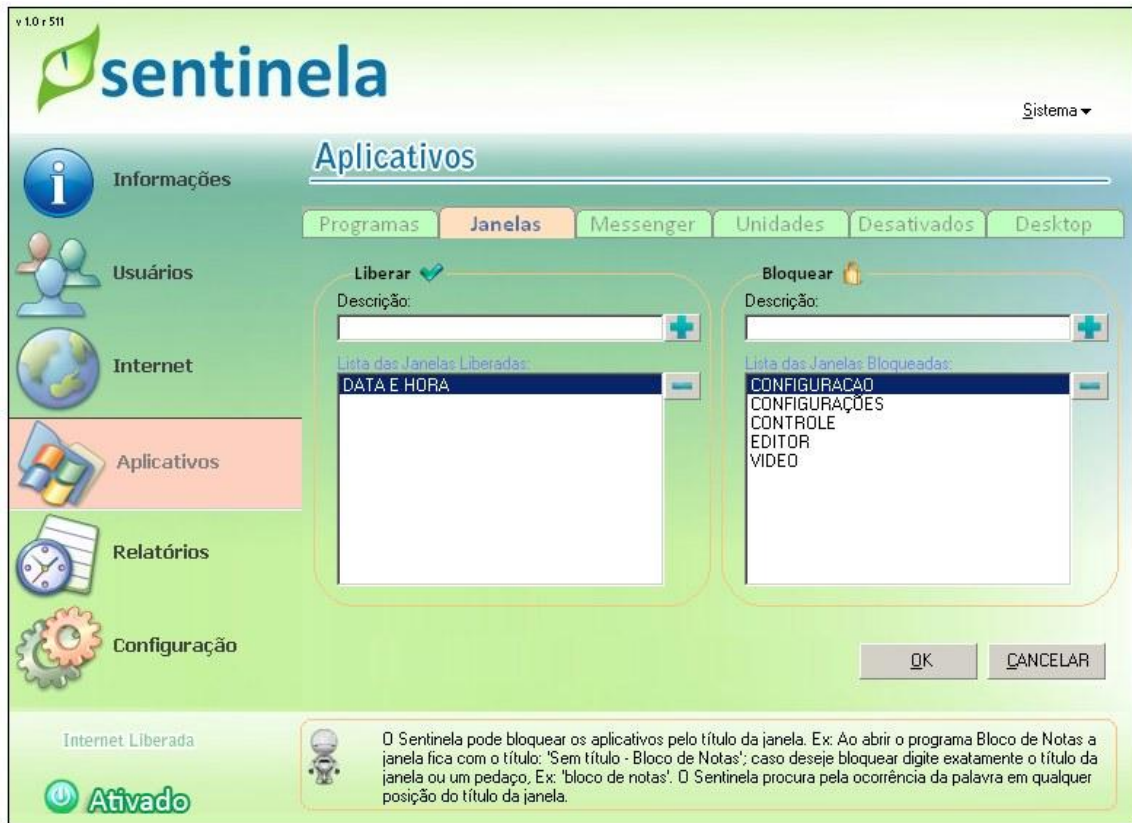
AÇÃO	NOME	EXE
🔒	Microsoft Messenger	msnmsgr.exe
✅	Microsoft Word	winword.exe
✅	Microsoft Outlook Express	msimn.exe
	Microsoft PowerPoint	powerpnt.exe
	Microsoft Windows Mail	winmail.exe
🔒	Yahoo Messenger	yahoomessenger.exe
	Opera	opera.exe
🔒	Prompt de Comando	consolewindowclass
🔒	Skype	skype.exe
✅	Microsoft Outlook	outlook.exe

Aqui você pode selecionar quais aplicações estarão bloqueadas ou liberadas para execução. Algumas aplicações já estão cadastradas mas você pode incluir a sua selecionando ou digitando o nome do aplicativo executável, Ex: 'excel.exe'. Dê um duplo clique na célula Ação para mudar entre Bloquear, Liberar ou Não Monitorar.

O segundo filtro monitora os aplicativos pelos nomes das janelas.



Crie suas listas de janelas de aplicativos liberados e bloqueados para o uso.



Messenger

O Sentinela pode monitorar o Microsoft Messenger permitindo conversas apenas com os contatos liberados por você.

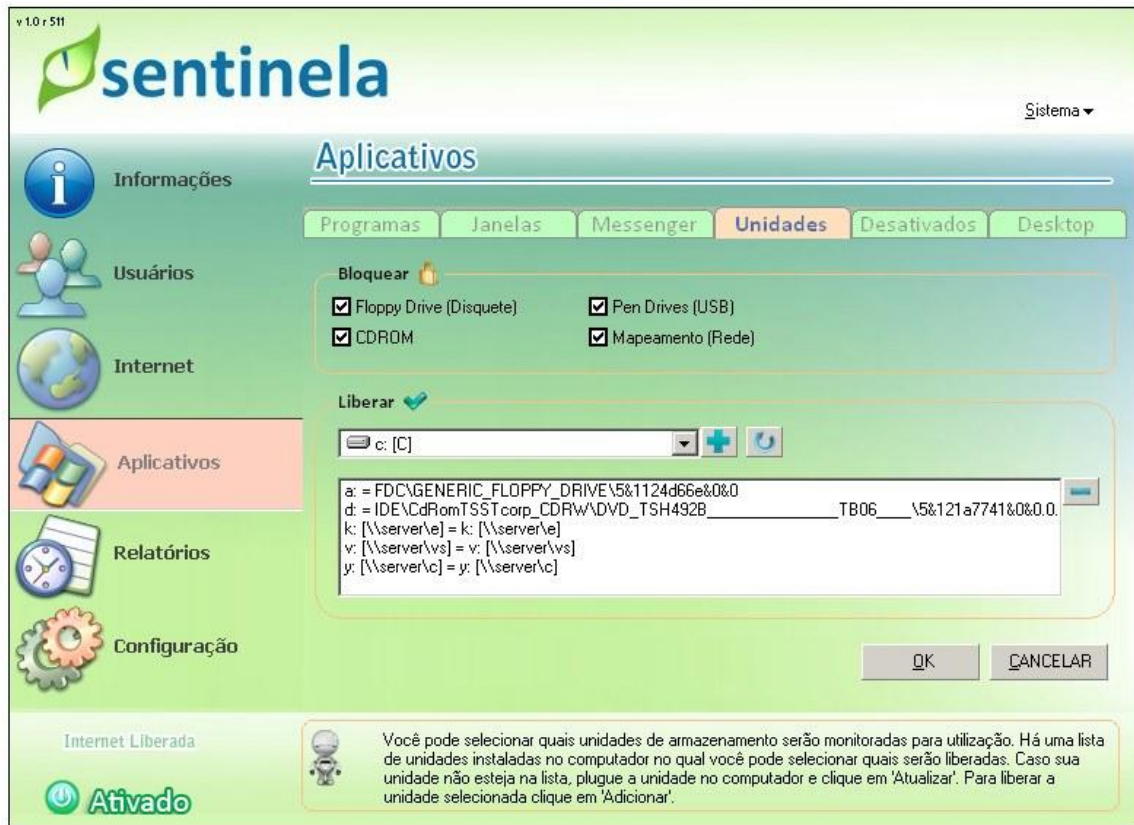
Para o pai garante maior segurança nas conversas, pois apenas pessoas de seu conhecimento serão liberadas.

Para uma empresa previne o desperdício de tempo com conversas pessoais. A empresa tem a possibilidade de utilizar o Microsoft Messenger como comunicador interno de mensagens, basta liberar pelo Sentinela os nomes dos funcionários da empresa digitando o email desta pessoa (conforme cadastrado no Messenger) ou então libere o domínio completo digitando apenas a parte que vem após o nome Ex: @hotmail.com.



Para assegurar que seu filho ou empregado não instale nenhum aplicativo externo ou grave documentos importantes em unidades externas, o Sentinela pode monitorar o uso de Pen Drives, Unidades de Disquete, Unidades de Rede e drives de CDROM/DVDROM.

Bloqueie ou libere apenas as unidades de sua escolha.



Usuários

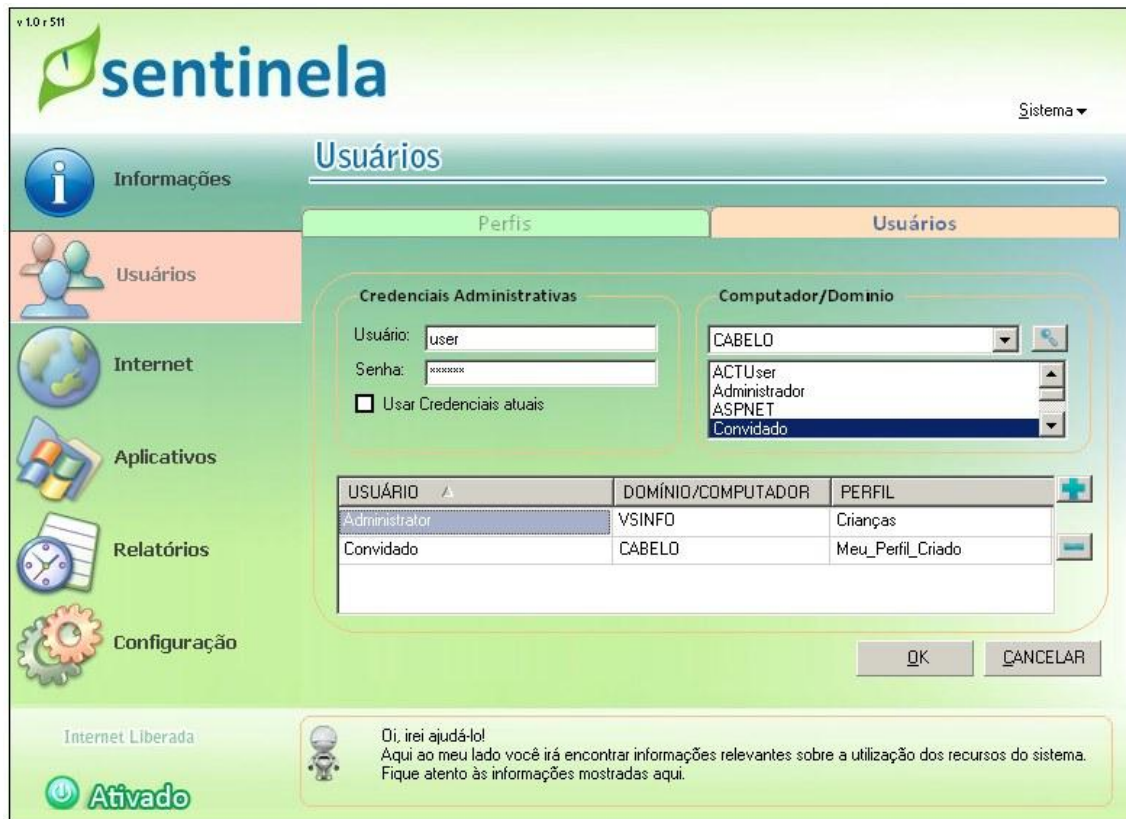
É comum hoje em dia várias pessoas compartilharem o mesmo computador. O Sentinela pode trabalhar com uma configuração única para todos os usuários cadastrados no Windows ou então trabalhar com vários perfis que são associados aos usuários. Isso permite que seu filho ou empregado faça o login no Windows e o Sentinela aplique um perfil de bloqueio total à Internet, mas quando você fizer o login, o Sentinela aplique um perfil de liberação total.

Crie quantos perfis você quiser e por comodidade o Sentinela já vem com alguns perfis de exemplo cadastrados.



Para configurar um perfil que não seja o perfil utilizado no momento, leia o perfil através do botão de ler o perfil, faça suas alterações e clique no botão de ok.

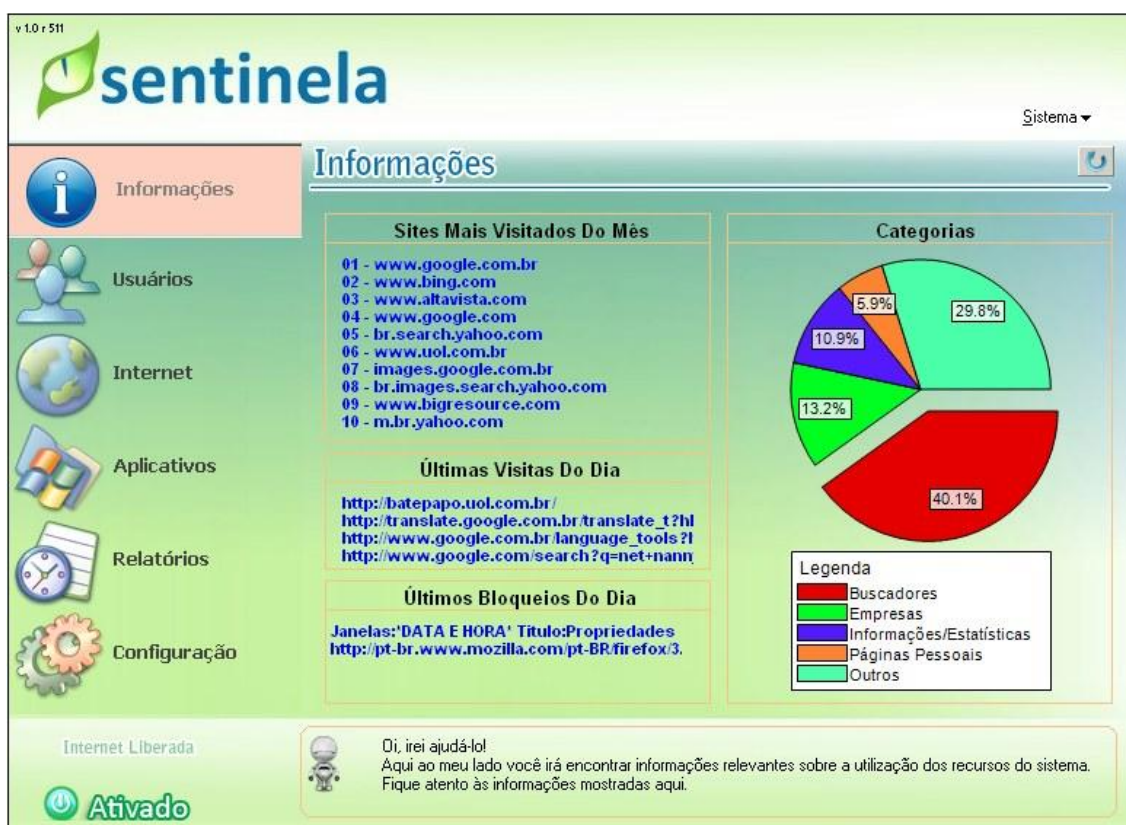
Após estar com o seu perfil finalizado você pode aplicá-lo ao perfil <Padrão>, que é o perfil utilizado para todos usuários quando o Sentinela não estiver configurado para trabalhar com vários perfis, ou então você pode associar o perfil com um usuário cadastrado no Windows.



Na página inicial do Sentinela você poderá ver informações como sites mais visitados, últimas visitas e últimos bloqueios.

O Sentinela fornece relatórios detalhados:

- Histórico total da navegação da Internet
- Gráfico das categorias dos sites navegados
- Histórico de sites bloqueados
- Histórico das Aplicações bloqueadas



Qualquer dúvida envie um email para: suporte@sistemasentinela.com.br